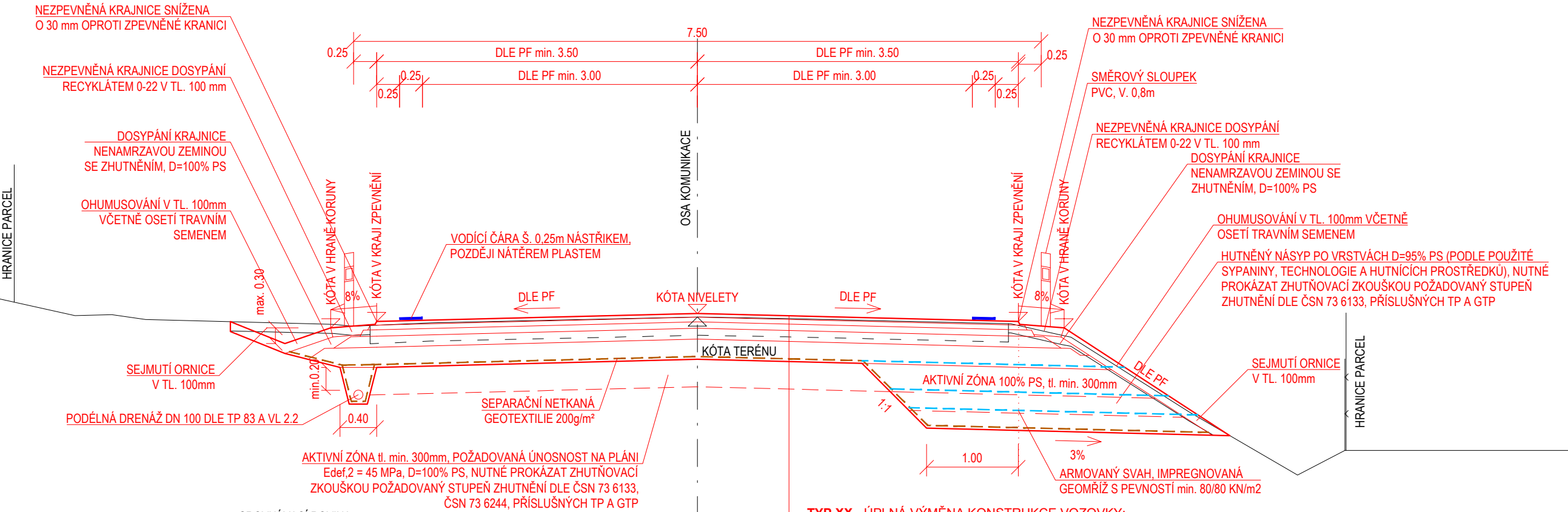


VZOROVÉ PŘÍČNÉ ŘEZY
SO 105 - SLAVOŠOV

M 1:50

km 10,647 - km 11,400
TYP XX, niveleta + 0 mm



SROVNÁVACÍ ROVINA

- Provést dle diagnostiky a projektanta:
- odstranit frézováním vrstvy vozovky v tl. 200 mm
 - odstranit podkladní vrstvy vozovky v tl. 300 mm
 - provést pokládku úplné konstrukce vozovky TYP XX


Edef,2 min. 80 MPa
Edef,2 min. 45 MPa

TYP XX - ÚPLNÁ VÝMĚNA KONSTRUKCE VOZOVKY:

ASFALTOVÝ BETON PRO OBRUSNÉ VRSTVY	ACO 11+	40 mm	ČSN 73 6121, ČSN EN 13 108-1
SPOJ. POSTŘÍK KATIONAKT. EMULZÍ 0,35 kg/m ²	PS-C		ČSN 73 6129, ČSN EN 13 808
ASFALTOVÝ BETON PRO LOŽNÍ VRSTVY	ACL 16+	50 mm	ČSN 73 6121, ČSN EN 13 108-1
SPOJ. POSTŘÍK KATIONAKT. EMULZÍ 0,35 kg/m ²	PS-C		ČSN 73 6129, ČSN EN 13 808
ASFALTOVÝ BETON PRO PODKLADNÍ VRSTVY	ACP 22+	70 mm	ČSN 73 6121, ČSN EN 13 108-1
INFILTR. POSTŘÍK KATIONAKT. EMULZÍ 0,45 kg/m ²	PI-C		ČSN 73 6129, ČSN EN 13 808
VRSTVA ZE SMĚSI STMELENÉ CEMENTEM	SC C8/10	120 mm	ČSN 73 6156, ČSN EN 14227-1
ŠTĚRKODRŤ fr. 0-32	SDb	min. 220 mm	ČSN 73 6126-1, ČSN EN 13285

CELKEM min. 500 mm
SANACE AKT. ZÓNY V MÍSTĚ NEÚNOSNÉHO PODLOŽÍ min. 300 mm

Souřadnicový systém: S-JTSK, Výškový systém: Bpv

ZHOTOVITEL:				
ATELIÉR PROJEKTOVÁNÍ INŽENÝRSKÝCH STAVEB s.r.o.				
AKCE:			OHRADNÍ 24B 140 00 PRAHA 4 IČ: 61853267	
INVESTOR:			tel: 241 481 215 e-mail: karel.krizek@apis-sro.eu www: www.apis-sro.eu	
	HL. INŽ. PROJEKTU: Ing. Viktor NEJEDLÝ	VEDOUČÍ PROJEKTU: Ing. Josef ŠTĚPÁN	KONTROLOVAL: Ing. Karel NEJEDLÝ	
	ZODPOVĚDNÝ POJEKTANT: Ing. Karel KŘÍŽEK		VYPRACOVAL: Ing. Karel KŘÍŽEK	
KRAJ: STŘEDOČESKÝ			OKRES: BENEŠOV, KUTNÁ HORA	
ČÍSLO OBJEKTU: 105 D.1.1.5			NÁZEV PŘÍLOHY: VZOROVÉ PŘÍČNÉ ŘEZY SLAVOŠOV	
ZAK. ČÍSLO: 3173/08			FORMÁTÚ A4: 2	
DATUM: ZÁŘÍ 2020			ST.PROJ.: PDPS	
MĚŘÍTKO: 1:50			PŘÍLOHA: 4	